

사물인터넷 국제전시회 참가기업 IoT Korea Exhibition 2015



업체명 : (주)아이렉스넷
부스번호 : B136

대표 : 엄준영
전화 : 042-489-6378
팩스 : 042-489-6379
주소 : 대전광역시 서구 문예로 137 KT&G 3층
홈페이지 : www.irexnet.co.kr

업체소개 :

(주)아이렉스넷은 수년간의 NI/SI 사업 경험으로 다져진 전문성을 바탕으로 설립된 M2M(Machine to Machine) 및 IoT(Internet of Things) 서비스 전문 기업입니다. 지속적인 기술 개발과 경영 혁신을 통해 최고 가치를 창출하여 고객 여러분들께 최상의 품질(Quality), 최고의 서비스(Service), 최대의 만족감(Satisfaction)을 제공하는 것이 당사의 목표입니다. 고객 여러분들께 촉망받고 신뢰받는 Ambient IoE Global Leader를 목표로 달려가겠습니다.



1. 센서노드

사용자가 원하는 다양한 어플리케이션별로 여러가지 항목의 센서를 하나의 노드에서 통합 센싱하여 WiFi, Zigbee, LoRa 등의 무선통신을 통해 외부로 데이터 전송

* 특징

다항목 동시 측정, 센싱데이터 무선 전송, 태양광 패널 전원 공급, 방수/방진

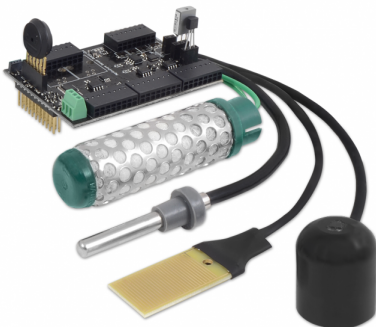


2. 센서 게이트웨이

Plug & Sense!에서 무선으로 전송된 데이터를 수신 및 가공하여 실제 사용자가 센싱 데이터를 확인할 수 있도록 설계된 가장 기본적인 센서 게이트웨이

* 특징

3rd-party 클라우드 플랫폼과 연동 가능, 장거리 무선통신, 방수/방진, PoE를 통한 전원공급, 무선 AP 및 일반 게이트웨이로 사용 가능, Bluetooth 및 WiFi 스캔 기능



3. 센서 및 센서보드

센서노드 내부에 구성되는 12종의 센서보드와 센서보드에 장착되는 70여가지 센서

* 특징

스마트 환경, 스마트 농업, 스마트 미터링 등 다양한 어플리케이션 별 센서보드

하나의 센서보드 위에 10여종의 센서 동시 장착 가능